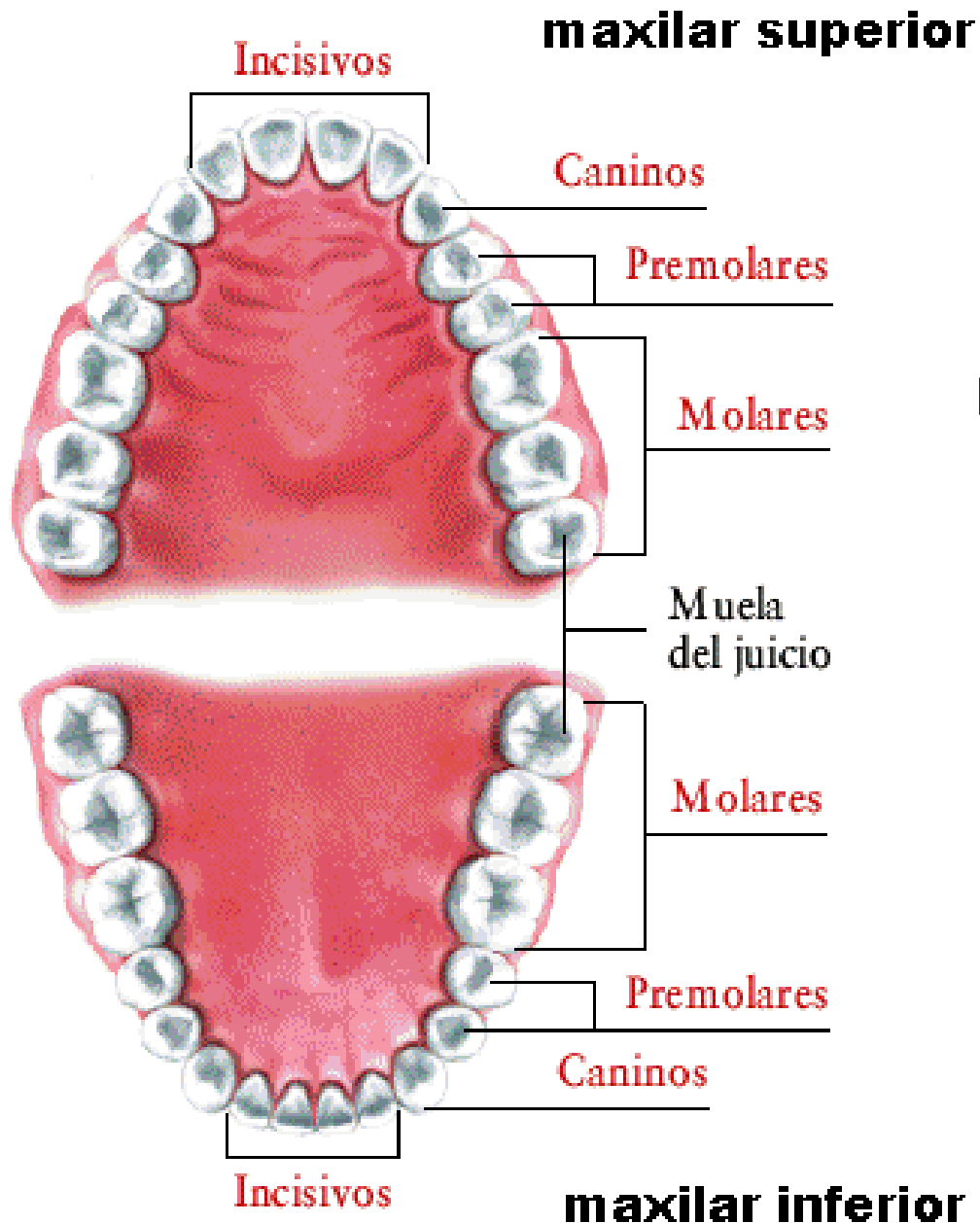


Arcada permanente



DISTRIBUCIÓN DE PIEZAS DENTARIAS PERMANENTES

INCISIVOS	8
CANINOS	4
PREMOLARES	8
MOLARES	12

Arcada primaria

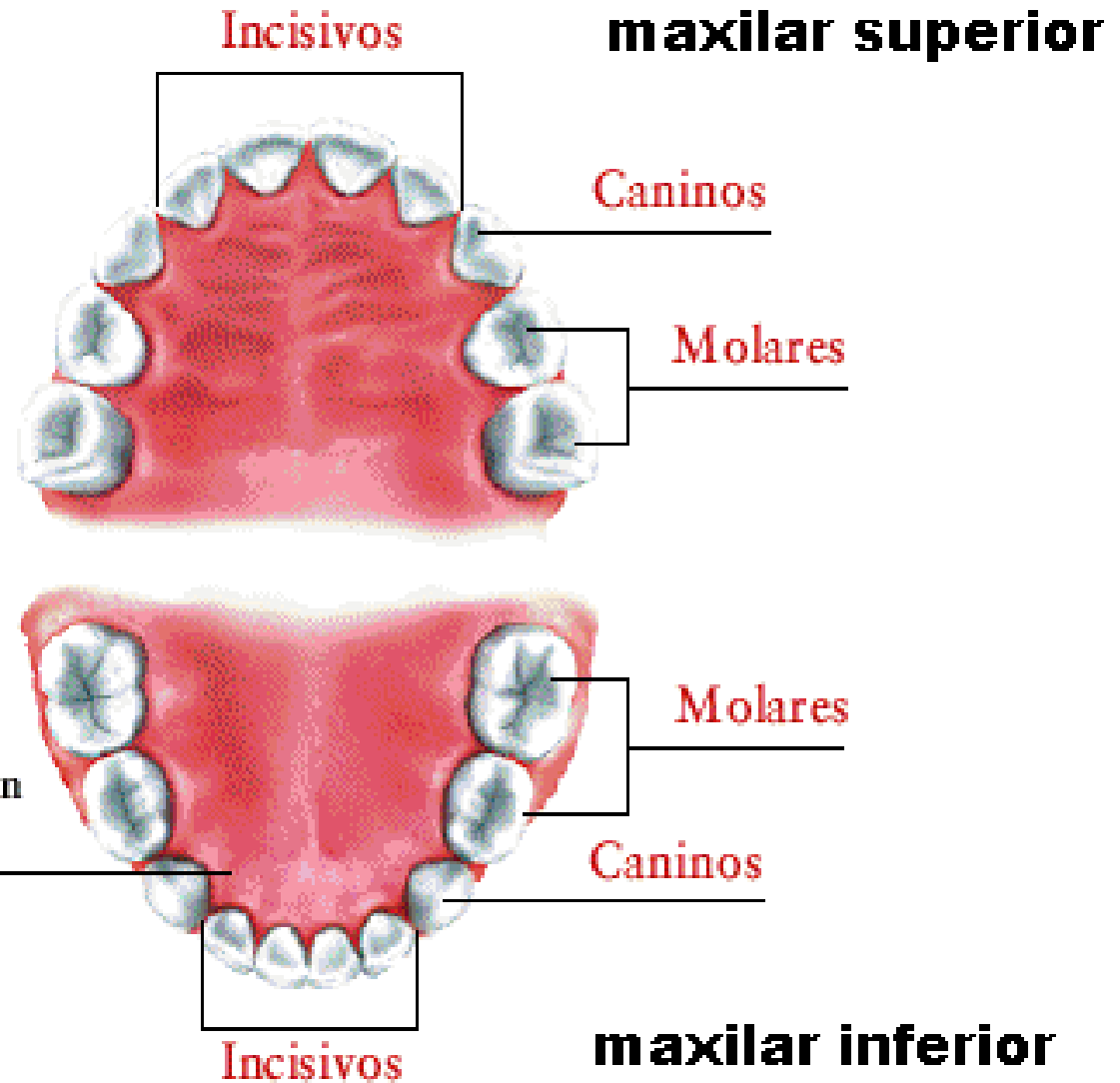
DISTRIBUCIÓN DE
PIEZAS DENTARIAS
PRIMARIAS

INCISIVOS 8

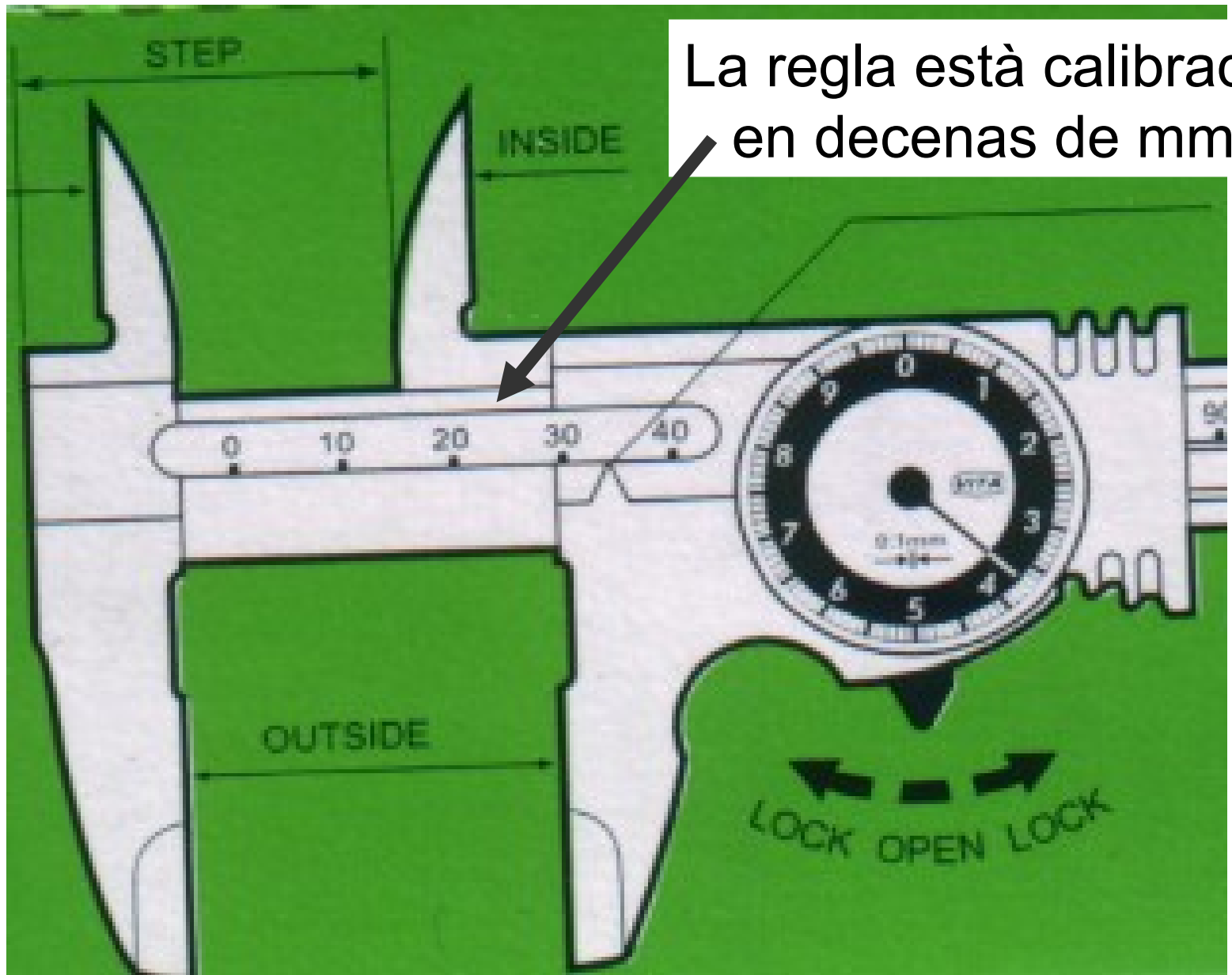
CANINOS 4

MOLARES 8

Encía
Suave tejido de protección
que rodea el diente

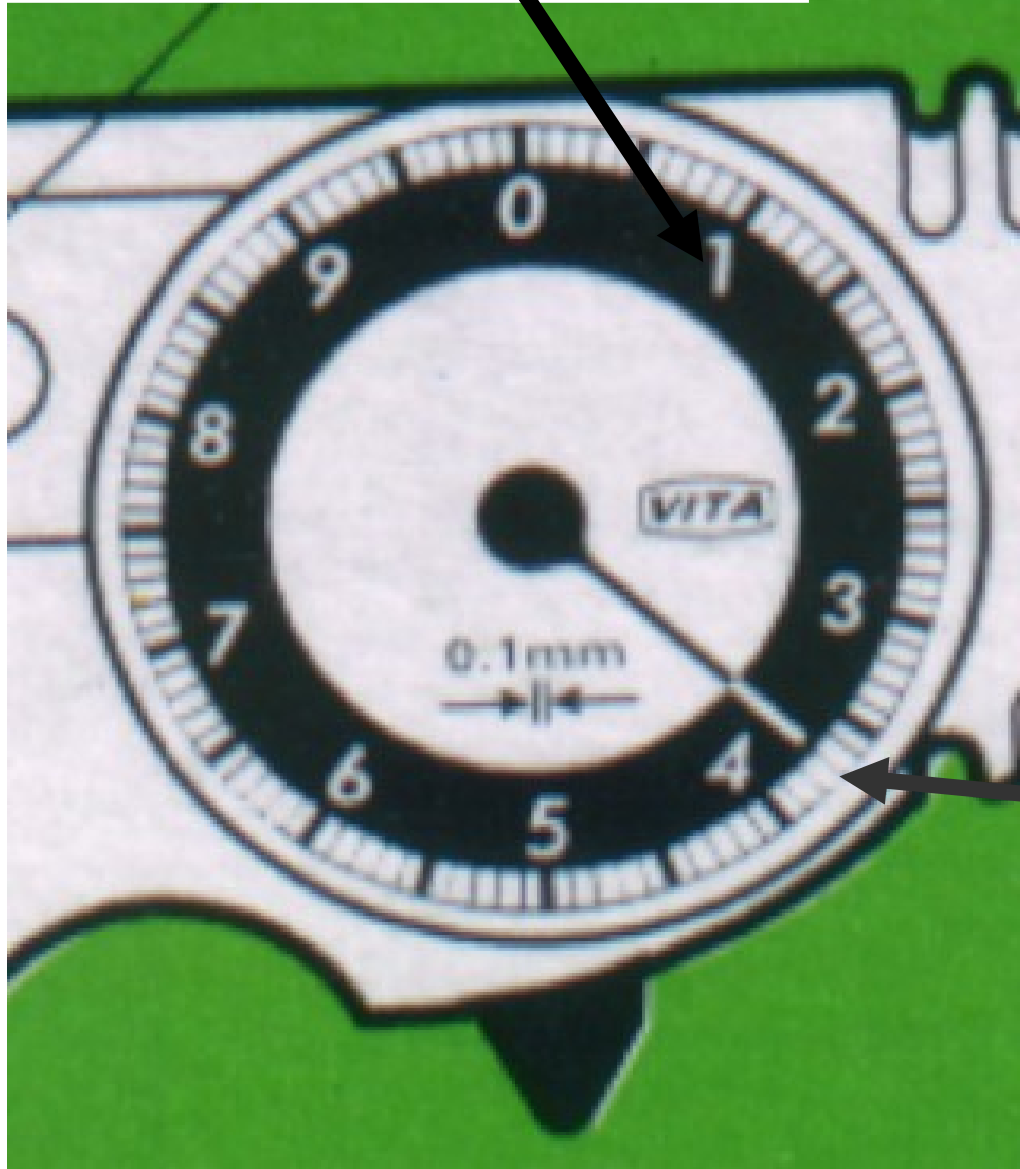


PRACTICA DE LABORATORIO

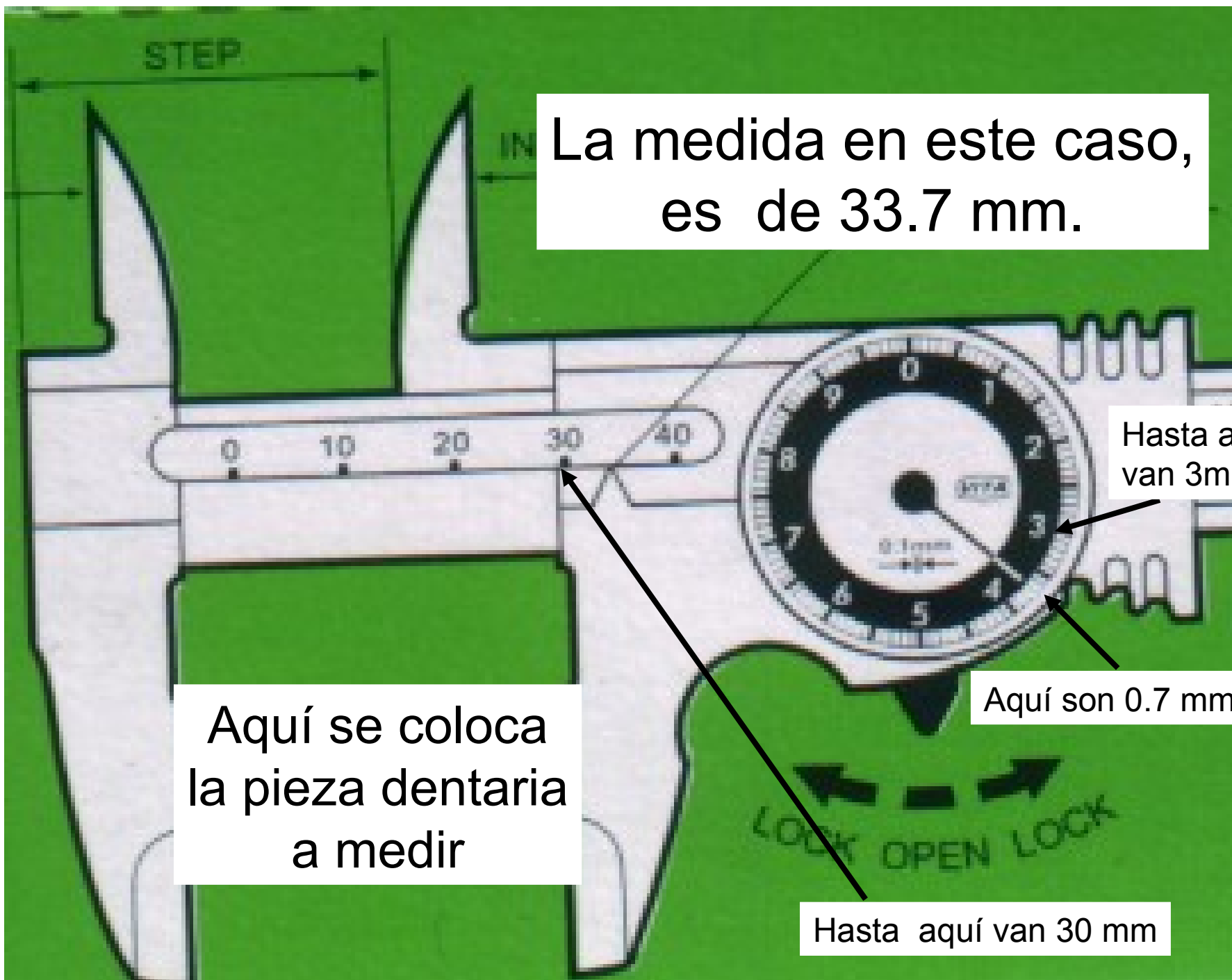


La regla está calibrada en decenas de mm.

El reloj està calibrado en unidades de mm.



Cada línea entre cada número de mm. son dècimas de mm. Para llegar a un mm se necesitan 10 de estas líneas estas líneas



La medida en este caso, es de 33.7 mm.

Hasta aquí van 3mm.

Aquí son 0.7 mm.

Aquí se coloca la pieza dentaria a medir

Hasta aquí van 30 mm

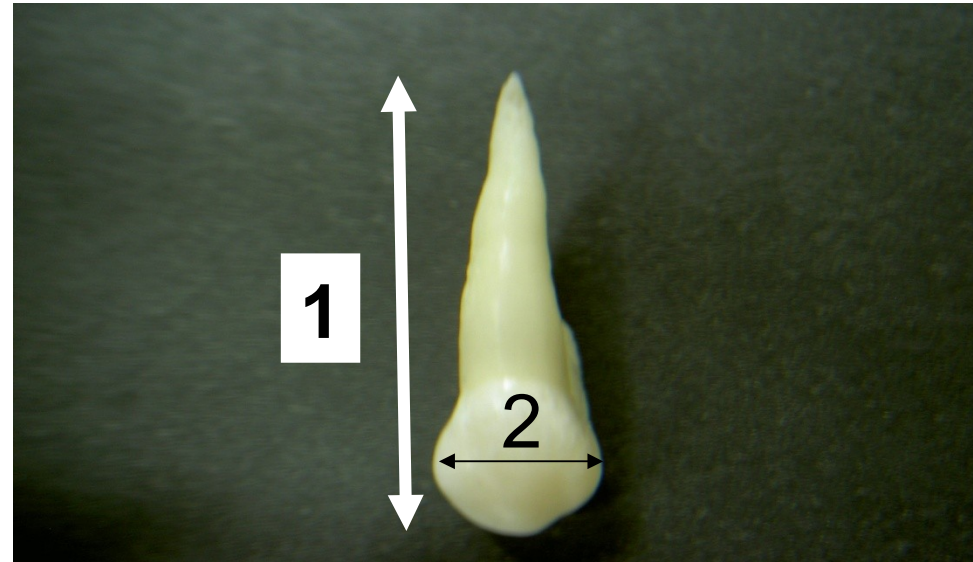
NOMENCLATURA UTILIZADA

- LT = largo total de la pieza. Medida total que va del ápice (punta de la raíz) al borde incisal u oclusal.
- CI = Cervico Incisal. Medida de la corona de la pieza dentaria, va del borde incisal al cuello del diente. Donde se observa el esmalte.
- MD = Mesio distal. Medida del ancho de la corona del diente, va de un lado al otro lado del diente (mesial a distal) en su parte más ancha
- BL = Buceo lingual. Medida del grosor del diente, va de bucal a lingual (de adelante del diente hacia atrás) se mide en la parte más ancha.
- AC = ápico cervical. Medida de la raíz del diente, va ápice(punta de la raíz) al cuello del diente. Donde se observa cemento.

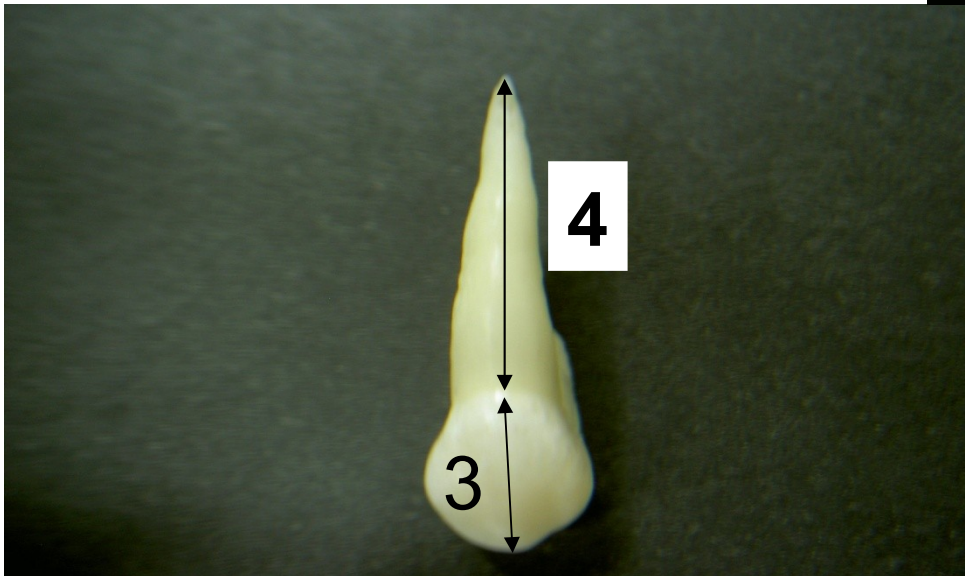
PIEZAS PERMANENTES

1. Largo total
2. Mesio distal

Vista bucal (de frente)



Vista bucal (de frente)



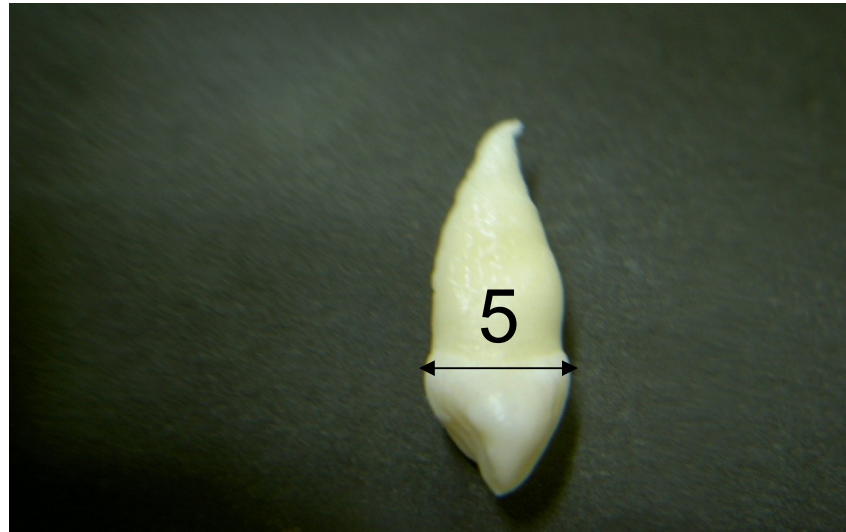
3. Cervico-incisal

4. Apico-cervical

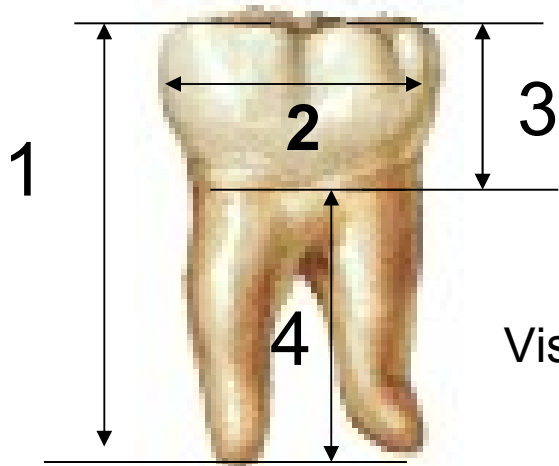
Piezas permanentes

5. Buco-lingual

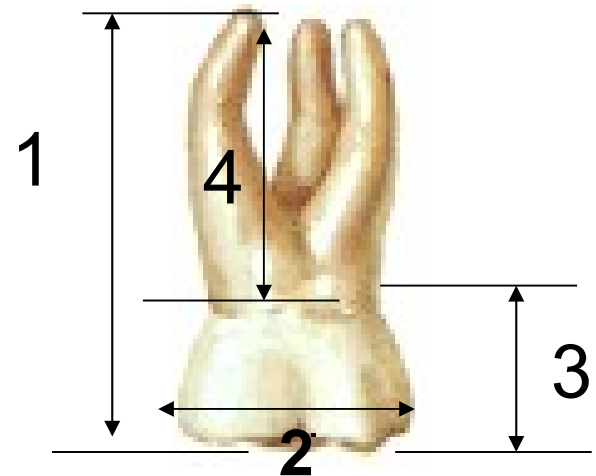
Vista mesial (de lado)



Molar inferior



Molar superior



Vista bucal (de frente)