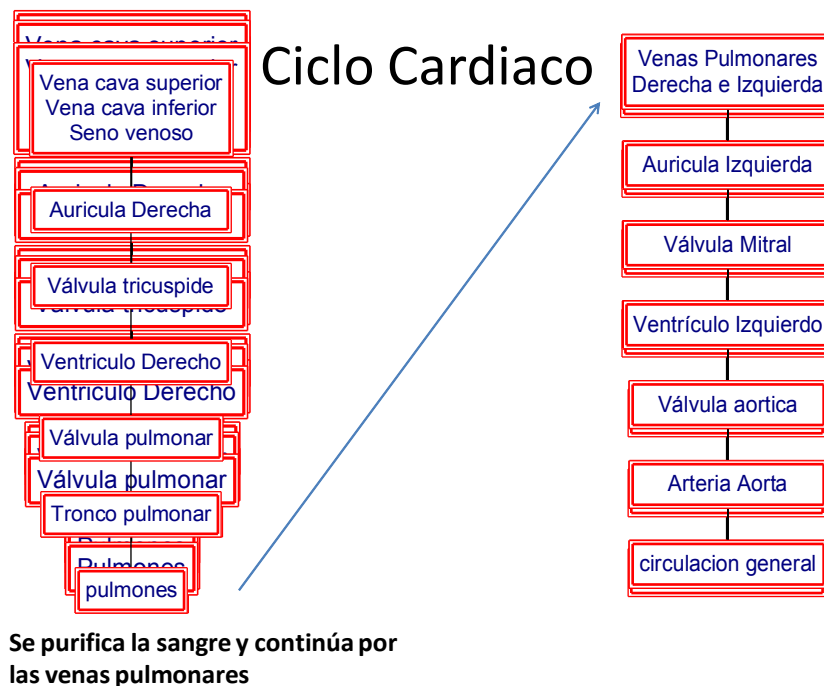


UNIVERSIDAD DE SAN CARLOS DE GUATEMALA
 FACULTAD DE ODONTOLOGÍA
 AREA BASICA
 CURSO: ANATOMÍA HUMANA

Documento Realizado por: Dra. Brenda María López Leiva
 Guatemala, junio año 2010.

Previo a la descripción de la arteria aorta, considero necesario realizar un recordatorio de los eventos que suceden en el ciclo cardiaco.



La aorta es la arteria de mayor calibre del cuerpo humano, con un diámetro de 2 a 3 cm. Sus cuatro partes primordiales son:

Aorta ascendente

Cayado de la aorta

Aorta torácica

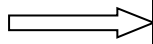
Aorta abdominal.

Aorta ascendente: Nace del ventrículo izquierdo en plano posterior al tronco de la arteria pulmonar a partir de la válvula semilunar aórtica, la aorta ascendente emite dos ramas, las arterias coronarias, que distribuyen sangre en el miocardio. Luego, gira hacia el lado izquierdo del cuerpo en donde forma el **cayado de la aorta**.

Cayado de la aorta: Tiene de 4 a 5 cm de longitud, sale del pericardio a la altura del ángulo esternal, en plano posterior al esternón. Desciende y termina en el nivel del disco intervertebral T4-T5, al continuar su descenso, se aproxima a los cuerpos vertebrales, cruza el diafragma y se divide, a la altura de la vértebra L4, en las arterias **iliacas primitivas**, que llevan sangre a las extremidades inferiores.

Tres arterias importantes nacen de la cara posterior del cayado:

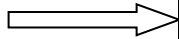
El tronco arterial braquiocefálico



Primera rama del cayado
Es la de mayor calibre
De trayecto superior
En la articulación esternoclavicular emite la **arteria subclavia y carótida primitiva izquierda**

Arteria Carótida Primitiva (se describirá posteriormente)

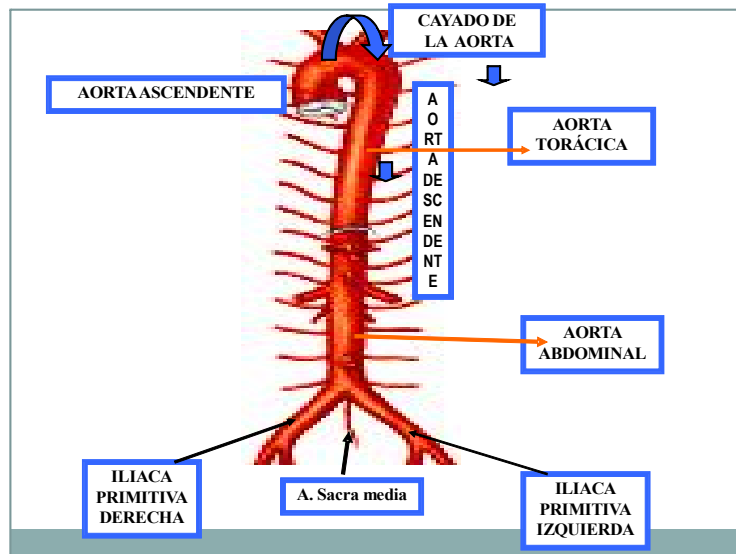
Subclavia Izquierda.



Distribuye sangre en la arteria vertebral izquierda y los vasos de la extremidad superior, ipsolateral.
Las arterias que emite esta rama también son similares en número y nomenclatura a las de la subclavia derecha.

Aorta torácica: Porción de la aorta que se encuentra entre el cayado y el diafragma. Tiene aproximadamente 20 cm de longitud, es la continuación del cayado de la aorta. Se inicia a nivel del disco intervertebral T4- T5, a la izquierda de la columna vertebral. Termina en un orificio del diafragma, llamado hiato aórtico, anterior a la columna vertebral, en el nivel del disco T12-L1. En su trayecto, la aorta torácica emite numerosas arterias de pequeño calibre, llamadas ramas viscerales para las vísceras y parietales para las estructuras de la pared corporal.

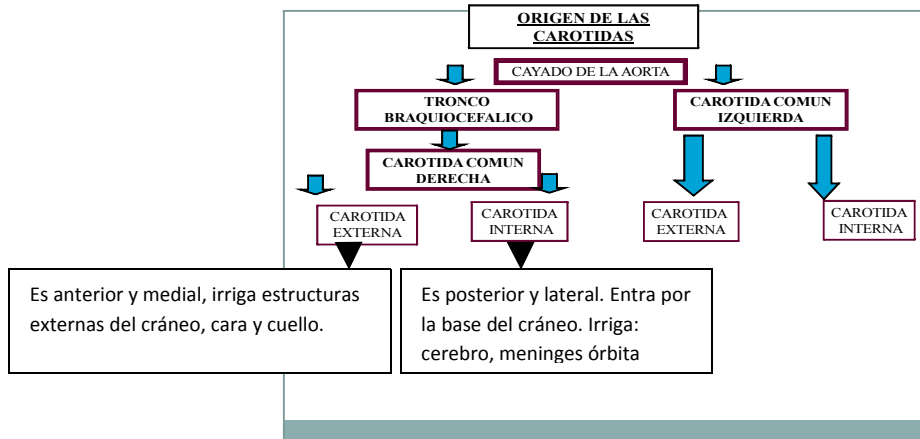
Aorta abdominal: Porción de la aorta que va del diafragma al nacimiento de las arterias iliacas. Es la continuación de la aorta torácica. Inicia en el **hiato aórtico del diafragma** y termina aproximadamente en L4, donde se divide en arterias iliacas primitivas derecha e izquierda. Es un vaso que está por delante de la columna vertebral. Emite ramas viscerales y parietales. Cada una de estas divisiones emite vasos que se ramifican en arterias que distribuyen sangre en los distintos órganos. En estas las arterias se dividen en arteriolas, y después en capilares, que irrigan el resto del cuerpo, excepto los alveolos pulmonares.



Venas de la circulación general: Las venas drenan la sangre de diversas partes corporales, pueden ser superficiales o profundas en comparación con el trayecto profundo de las arterias. Las venas superficiales se localizan directamente bajo la piel y es fácil observarlas. Ninguna de ellas es de gran calibre, además las venas guardan importancia clínica con los sitios de extracción de muestras de sangre o de inyecciones. Las profundas suelen acompañar la arteria correspondiente y tener el mismo nombre que ésta. El trayecto de las venas es más difícil de definir que el de las arterias, ya que se conectan en redes irregulares, en que muchas venas se fusionan para formar una vena de gran calibre.

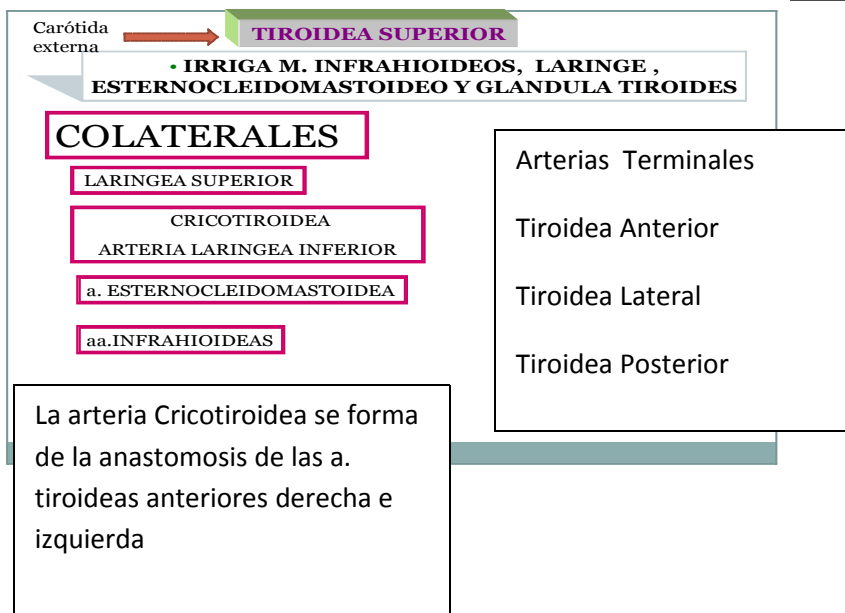
La aorta, recibe sangre oxigenada del corazón en el ventrículo izquierdo, las 3 venas de la circulación general, que son el **seno coronario, venas cava superior y vena cava inferior, llevan sangre desoxigenada al corazón por la aurícula derecha**. El seno coronario la recibe de las venas del corazón; la cava superior, de otras venas supradiafragmáticas, excepto las provenientes de los alveolos, y la cava inferior de las venas infradiafragmáticas.

AORTA ASCENDENTE				
Inferior	Coronaria Derecha	a. Interventricular posterior	Colaterales:	Auriculares(arteria del nodo sinusal) Auriculares (Marginal derecha) Septales posteriores Arteria Infundibular derecha
Anterior	Coronaria Izquierda (ambas coronarias irrigan solo el miocardio)	a. Interventricular anterior A. Circunfleja o Atrioventricular izquierda (se distribuye entre los ventrículos)	Colaterales:	Auriculares Ventriculares o marginal izquierda Septales anteriores Infundibular izquierda



Ramas de la Carótida Externa

Ramas anteriores:	Art. Tiroidea Superior Art. Lingual Art. Facial	Tiroidea Superior Irriga: M. infrahioideos, laringe, esternocleidomastoideo, glándula tiroides	Colaterales: Laringea superior: Cricotiroidea Art. Laríngea inferior a. Esternocleidomastoidea a.a. Infrahioidea Terminales: a. Tiroidea anterior a. Tiroidea Lateral a. Tiroidea Posterior
Ramas posteriores:	Art. Faringea ascendente Art. Occipital Art. Auricular Posterior		
Ramas terminales	Art. Maxilar interna Art. Temporal Superficial		



ARTERIA LINGUAL

**IRRIGA LENGUA, PISO DE LA BOCA
REGION SUPRAHIOIDEA
GLÁNDULA SUBLINGUAL Y AMIGDALAS PALATINAS**

Colaterales:

- a. Suprahioidea
- a. Dorsal de la lengua

Colaterales Terminales

- A. Sublingual: a. frenillo, a. mentoniana, a. submandibular**

Arteria Facial

Irriga: Glándula submandibular, los labios, nariz, los músculos y piel de la cara, amígdala palatina, faringe y velo del paladar.

Tiene 3 curvaturas:

1. CURVATURA FARINGEA o Supraglandular

- A. PALATINA ASCENDENTE o PALATINA INFERIOR: a. tonsilar

2. CURVATURA MANDIBULAR

- A. SUBMAXILARES o submandibulares
- A. SUBMENTONIANA

3. CURVATURA FACIAL

- A. MASETERINA
- A. PTERIGOIDEA
- A. LABIAL INFERIOR (CORONARIA)
- A. LABIAL SUPERIOR (CORONARIA)
- A. DEL ALA DE LA NARIZ o lateral nasal
- A. ANGULAR (rama terminal)

FARINGEA ASCENDENTE

Irriga faringe, músculos paravertebrales, meninges, tímpano, paladar

- a. Faringea inferior o ascendente
- a. Ramas prevertebrales o posteriores
- a. Meningea posterior

Arteria Occipital

Irriga: M. Esternocleidomastoideo emite ramas meníngeas, e irriga cuero cabelludo

A. ESTERNOCLEIDOMASTOIDEAS SUP.

A. ESTILOMASTOIDEA

A. Meningea: Rama Medial

Rama Lateral

Arteria Auricular Posterior

Irriga: Membrana del tímpano, oído externo, parte posterior del cuero cabelludo

A. Parotideas

A. Musculares

A. Estilomastoidea

Rama anterior o auricular

Rama posterior o mastoidea

Arteria Temporal Superficial

Irriga: Parótida, Oído Externo, La Cara Y Las Regiones Cigomaticas Y Temporal.

- A. Transversa De La Cara
- A. Cigomaticoorbitaria
- A. Temporal Profunda Media
- Rama Frontal O Anterior
- Rama Parietal O Posterior